

US BR 473

Ultraschall Durchfluss-Sensor qp 25 - 60 m³/h

Der US BR 473 ist ein Ultraschall Durchfluss-Sensor, der für die Anforderungen von Fernwärmeunternehmen entwickelt wurde.

FUNKTIONEN UND VORTEILE

- » Höchste Genauigkeit
- » Robust
- » Einfache Installation
- » Energieversorgung durch Rechenwerk
- » Beständig
- » Zuverlässig

Der US BR 473 ist in drei Größen verfügbar (von DN 65 bis DN 100 mm). Dieser Durchfluss-Sensor ist mit einer Schnittstelle ausgestattet, die eine einfache Verbindung mit Itron Rechenwerken, wie z.B. CF51, CF55 und CF800, ermöglicht. Der US BR 473 wird über das angeschlossene Rechenwerk mit Strom versorgt und benötigt daher keine eigene Stromversorgung. Der Durchfluss-Sensor überträgt an die angeschlossenen Rechenwerke Standardimpulse mit programmierbaren Impulswertigkeiten in Liter/Impuls. Zu Testzwecken liefert der Zähler zusätzlich HF Test Impulse.

Standards

- » MID Zulassung nach 2004/22EC
- » Klasse 2 – EN1434
- » Umgebungsklasse C, E1; M1
- » IP 54 Ausführung für Wärmemessung
- » IP 68 Ausführung für Kälte- und kombinierte Wärme-/Kältemessung

ANWENDUNGEN

- » Wärme
- » Kälte / Kombi (optional)
- » Horizontale / vertikale Einbaulage

TECHNISCHE DATEN

Typ		DN65 qp25	DN80 qp40	DN100 qp60
Umgebungstemperatur	°C	5 - 55 °C	5 - 55 °C	5 - 55 °C
Lagertemperatur	°C	-20 - 60 °C	-20 - 60 °C	-20 - 60 °C
Maximaler Durchfluss	qs (m ³ /h)	50	80	120
Nenndurchfluss	qp (m ³ /h)	25	40	60
Minimaler Durchfluss	qi (l/h)	250	400	600
Anlauf	qc (l/h)	50	80	120
Druckverlust bei qp	bar	0,075	0,08	0,09
Wassertemperatur (Wärmeausführung)	°C	5....150 °C	5....150 °C	5....150 °C
Wassertemperatur (Kälte- und Kombinationsausführung)	°C	5....120 °C	5....120 °C	5....120 °C
Nenngröße	DN	65	80	100
Länge	mm	300	300	360
Anschluss		FL PN25	FL PN25	FL PN25/PN16
Kabellänge	L (m)	5	5	5

CHARAKTERISTIK DES IMPULSAUSGANGS

Ausführung	Open collector (Drain)
Polarität	nicht umkehrbar (Anschluss-Schema beachten)
Impulsdauer	100 ms ± 10%
Max. Eingangsspannung	30V DC
Max. Eingangsstrom	20 mA
Max. Ausgangsfrequenz	150 Hz
Impulswertigkeit	siehe Tabelle

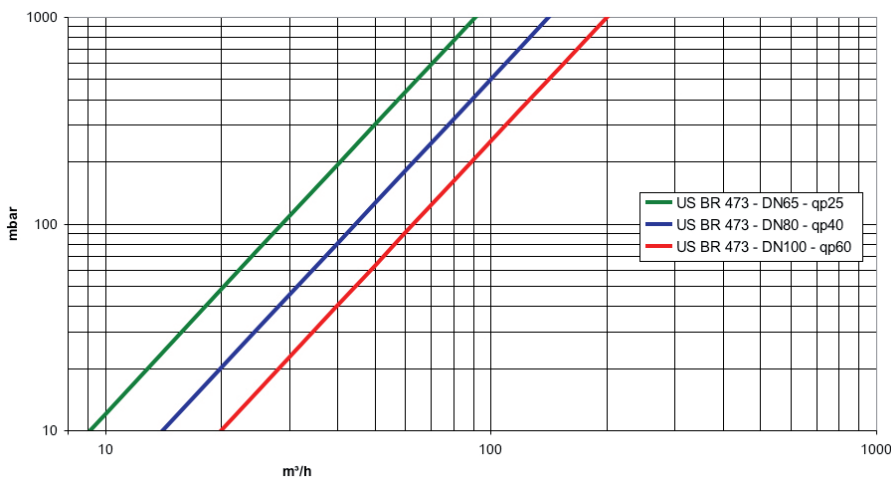
SPANNUNGSVERSORGUNG

Nennspannung	3,0 ... 5,5V DC
Stromaufnahme	< 100 mA pro Jahr
Spitzenstromaufnahme I _{max}	< 10 mA

ABMESSUNGEN

Typ	DN65 qp25 PN25	DN80 qp40 PN25	DN100 qp60 PN25	DN100 qp60 PN16
Länge L ₁ , mm	300	300	360	360
Länge der Elektronik L ₂ , mm	90	90	90	90
Breite der Elektronik B, mm	65,5	65,5	65,5	65,5
Nenngröße	65	80	100	100
Höhe A, mm	79	86,5	95,5	95,5
Höhe A ₂ , mm	85	92,5	108	108
Flanschdurchmesser D, mm	184	200	235	235
Schraubenkreisdurchmesser K, mm	145	160	190	180
Schraubenlochdurchmesser L, mm	18	18	22	18
Anzahl Schrauben	8	8	8	8
Flanschgröße F, mm	170	185	216	216

DRUCKVERLUST



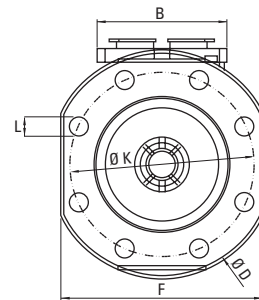
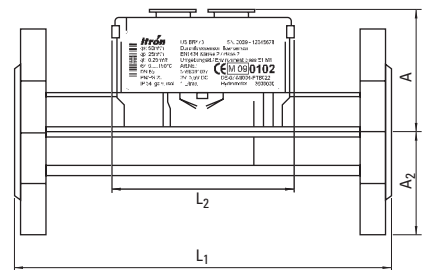
ELEKTRISCHER ANSCHLUSS UND SPANNUNGSVERSORGUNG

Der Durchfluss-Sensor US BR 473 wird über ein geeignetes Rechenwerk (CF51, CF55 oder CF800) oder eine externe Spannungsversorgung mit Betriebsspannung versorgt. Kompatibilität gemäß folgender Tabelle.

Kompatibilität US BR 473 mit Spannungsversorgung der Rechenwerke

	Batterie klein	Batterie groß	Netz 230V	über M-BUS
CF 51	•	•	nicht zulässig	nicht zulässig
CF 55	•	•	•	•
CF 800	–	–	•	–
PulseBox	•	•	•	–

Abmessungen



Artikel-Nummern Wärme

Art. Nr.	DN	qp	Impuls-wertigkeit*	PN**
5886 38 14 65	65	25	10l/p	25
5886 38 17 65	65	25	250l/p	25
5887 38 14 65	80	40	10l/p	25
5887 38 17 65	80	40	250l/p	25
5888 38 14 65	100	60	10l/p	25
5888 38 17 65	100	60	250l/p	25
5889 38 14 65	100	60	10l/p	16
5889 38 17 65	100	60	250l/p	16

Artikel-Nummern Kälte und Kombination

Art. Nr.	DN	qp	Impuls-wertigkeit*	PN**
5886 39 14 65	65	25	10l/p	25
5886 39 17 65	65	25	250l/p	25
5887 39 14 65	80	40	10l/p	25
5887 39 17 65	80	40	250l/p	25
5888 39 14 65	100	60	10l/p	25
5888 39 17 65	100	60	250l/p	25
5889 39 14 65	100	60	10l/p	16
5889 39 17 65	100	60	250l/p	16

* Optional 25l/p oder 100 l/p ** PN40 auf Anfrage



Itron ist ein weltweit operierendes Technologieunternehmen. Itron entwickelt Lösungen, die die Versorgungsunternehmen bei der Messung, Aufzeichnung und beim Verwalten von Energie und Wasser unterstützen. Das Produktportfolio besteht aus der Messung von Elektrizität, Gas, Wasser und thermischer Energie sowie Steuerungstechnologie, Kommunikationssysteme, Software und Dienstleistungen. Mit mehreren Tausend Mitarbeitern unterstützt Itron rund 8.000 Versorgungsunternehmen in über 100 Ländern beim verantwortungsvollen und effizienten Umgang mit Energie- und Wasserressourcen. Gemeinsam die Ressourcen der Welt schützen – Innovationen unter: www.itron.com/de

Auch wenn Itron ständig bemüht ist, den Inhalt des Marketingmaterials so aktuell und zutreffend wie möglich zu gestalten, übernimmt Itron keine Verantwortung für die Richtigkeit, Vollständigkeit oder Eignung dieses Materials und schließt ausdrücklich jede Haftung für Fehler und Auslassungen aus. Bezüglich dieses Marketingmaterials wird weder explizit noch implizit oder statutarisch irgendeine Gewähr übernommen, einschließlich, aber nicht beschränkt auf keinerlei Garantien zur Nichtverletzung von Rechten und Ansprüchen Dritter, zur Gebrauchstauglichkeit und Eignung für einen bestimmten Zweck.

ALLMESS GMBH

Am Voßberg 11
23758 Oldenburg i.H.
Deutschland

Tel: 0 43 61/62 5-0
Fax: 0 43 61/62 5-250

www.itron.com/de