



Cyble 5

Modulo RF multiprotocollo per la raccolta rapida di dati tramite Drive-by (AMR) e IoT (LoRaWAN/Sigfox/ OMSv4).

Il Cyble 5 è una soluzione innovativa che supporta le Utility ad impegnarsi nei processi di digitalizzazione per una efficiente gestione della risorsa idrica e del gas. Progettato per trasformare i contatori meccanici in punti per la comunicazione dei dati, il Cyble 5 consente una rapida raccolta dei dati tramite Drive-by (AMR) e IoT consentendo una migliore efficienza di fatturazione. Concepito per la convenienza delle sue opzioni multi-connettività integrate, il Cyble 5 si adatta a implementazioni complesse e si evolve con le esigenze del settore, rendendolo un investimento sicuro ea lungo termine.

CARATTERISTICHE E VANTAGGI

Progettato per il campo.

Facile da collegare tramite un design ad incastro senza necessità di cablaggio o montaggio a parete, il Cyble 5 è compatto con ed ha un'antenna integrata che consente l'utilizzo in una vasta gamma di installazioni pre-esistenti.

Dotato di grande robustezza in contesti ambientali difficili.

Concepito per resistere all'acqua, ai contaminanti, alla corrosione, alla maneggevolezza senza particolari attenzioni e agli sbalzi di temperatura garantendo affidabilità nel tempo. Adattabile all'ambiente idrico e del gas, il Cyble 5 è anche IP68 e dotato di classificazione ATEX.

Messo a punto da decenni di esperienza nel settore.

La tecnologia brevettata del Cyble garantisce una perfetta correlazione tra il registro dei contatori meccanici e l'indice digitale per una precisione costante. Compatibile con la gamma Itron di contatori d'acqua meccanici e contatori di gas serie C già predisposti per integrare la tecnologia Cyble.

INTEROPERABILE CON STANDARD (PROTOCOLLI) APERTI.

Con opzioni di connettività pronte all'uso, i moduli Cyble 5 funzionano con protocolli standard aperti nei sistemi di raccolta dati mobili utilizzando wM-Bus o reti IoT multiuso (tecnologie LoRaWAN / Sigfox / OMSv4).



Raccolta dati agevole sia in AMR che in IoT



Interoperabilità con standard aperti (SigFox / LoRaWan / WM-Bus / OMSv4)



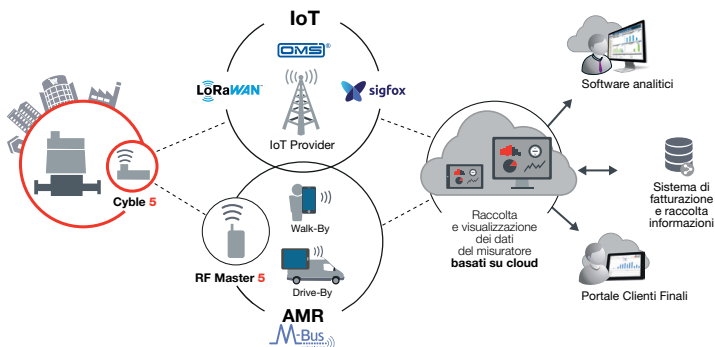
Letture automatizzate dei contatori (AMR):

Raccoglie i dati in modalità wireless dai misuratori ed in modalità walk-by o drive-by utilizzando RF Master 5. Itron elimina la necessità di accesso fisico al misuratore.



Reti IoT (Sigfox® o LoRaWAN™ o OMSv4)

Contatori d'acqua intelligenti connessi a reti dedicate all'Internet of Things (IoT) mediante l'utilizzo delle tecnologie Sigfox® o LoRaWAN™ o OMSv4.



SET DI DATI ESTESI PER LE UTENZE DI ACQUA E GAS

Supportando la trasformazione digitale, il Cyble 5 consente alle Utility di affrontare le principali sfide operative, trasformando la raccolta dei dati tramite AMR e/o IoT. Fornendo serie di dati tempestive, pertinenti ed estese sia al gas che all'acqua, il Cyble 5 consente una migliore comprensione ed ottimizzazione dell'uso delle risorse e migliori relazioni con gli utenti finali.



Indice di fatturazione e registrazione dei dati di consumo

Fatturazione giornaliera e funzioni di fatturazione personalizzate e registrazione precisa dei dati di consumo con risoluzione fino a 15 minuti



Distribuzione del flusso

Monitoraggio preciso del flusso di distribuzione i valori minimi e massimi periodici



Flusso di ritorno / flusso inverso

Rilevamento e quantificazione del flusso di ritorno per aiutare valutare la qualità dell'acqua e / o il rischio sanitario

Avvisi

Gli allarmi vengono generati quando vengono rilevati eventi importanti, ad esempio:



- » Perdita lato cliente (Flusso continuo)
- » Tentativo di manomissione
- » Contatore bloccato (consumo zero)
- » Sotto/sovradimensionamento
- » Congela il rischio

Diagnostica

Le buone prestazioni del sistema sono assicurate attraverso il monitoraggio dei seguenti parametri:



- » Livello della batteria
- » Impostazioni di configurazione
- » Sincronizzazione dell'orologio in Lora e wM-Bus

Specifiche tecniche

Funzionalità relative alla Radiofrequenza

Protocollo	wM-Bus T2, C2 / LoRaWAN™ / Sigfox® / OMSv4
Modulazione	FSK, BPSK (Sigfox®), CSS (LoRa®)
Frequenza Portante	868 MHz ISM Band
Potenza radiata	≤ 25 mW
Durata della batteria	Fino a 15 anni*

Specifiche funzionali

Alimentazione	Batterie a Litio
Protezione	IP 68
Umidità relativa	da 0 a 100% - sommersibile
Temperatura di funzionamento**	-10°C / +55°C***
Temperatura accidentale	-20°C / +70°C

* In condizioni standard di utilizzo e temperatura, la durata teorica senza garanzia, dipende dalla modalità di connettività e dalla frequenza di invio del Set di Dati

** In applicazioni normali con le condizioni operative specificate.

*** Funzionamento: da +5 °C a +35 °C / Storage: da +5 °C a +35 °C / Trasporto: Min -20 °C (<24 ore continue), Max. +70 °C (<24 ore continue), / Min. temperatura operativa: -10 °C (<15 giorni / anni) / Temperatura operativa massima: +55 °C (<15 giorni / anni).

Conformità

- » Certificato IP68 secondo Direttiva EN 60529
- » Conforme alla Direttiva 2002/95/CE relativa al non utilizzo di sostanze pericolose nelle apparecchiature elettriche ed elettroniche
- » RoHs, WEEE2, CE, ATEX
- » Conforme alla direttiva 2014/53 / UE sull'utilizzo dello spettro RF

Certificazioni di Connettività

- » LoRaWAN R1.0.4
- » Sigfox V2.6.0
- » OMS v4.1.2



Dimensioni (mm)



Aquadis+ equipaggiato con il modulo Cyble 5

Per saperne di più visita itron.com

Creiamo un mondo più ricco di risorse

Sebbene Itron presti la massima cura nel pubblicare su tutti i suoi documenti marketing informazioni le più aggiornate e precise possibili, la società non ne rivendica, promette o garantisce l'esattezza, la completezza o l'adeguatezza, né si assume alcuna responsabilità per gli errori e le omissioni eventualmente presenti. Non viene fornita nessuna garanzia di alcun tipo, tacita, espressa o legale, incluse a titolo esemplificativo ma non limitativo, garanzie di non violazione dei diritti di terzi, garanzie di titolo, di commerciabilità o idoneità a uno scopo particolare, circa il contenuto di tali documenti marketing. © Copyright 2024 Itron. Tutti i diritti riservati. **SYS-0074.3-IT-07.24**

Itron

Sede Commerciale Acqua e Calore
Strada Valcossera, 16 14100 Asti - Italia
Tel.: +39 0141 477 077
Fax: +39 0141 445 385